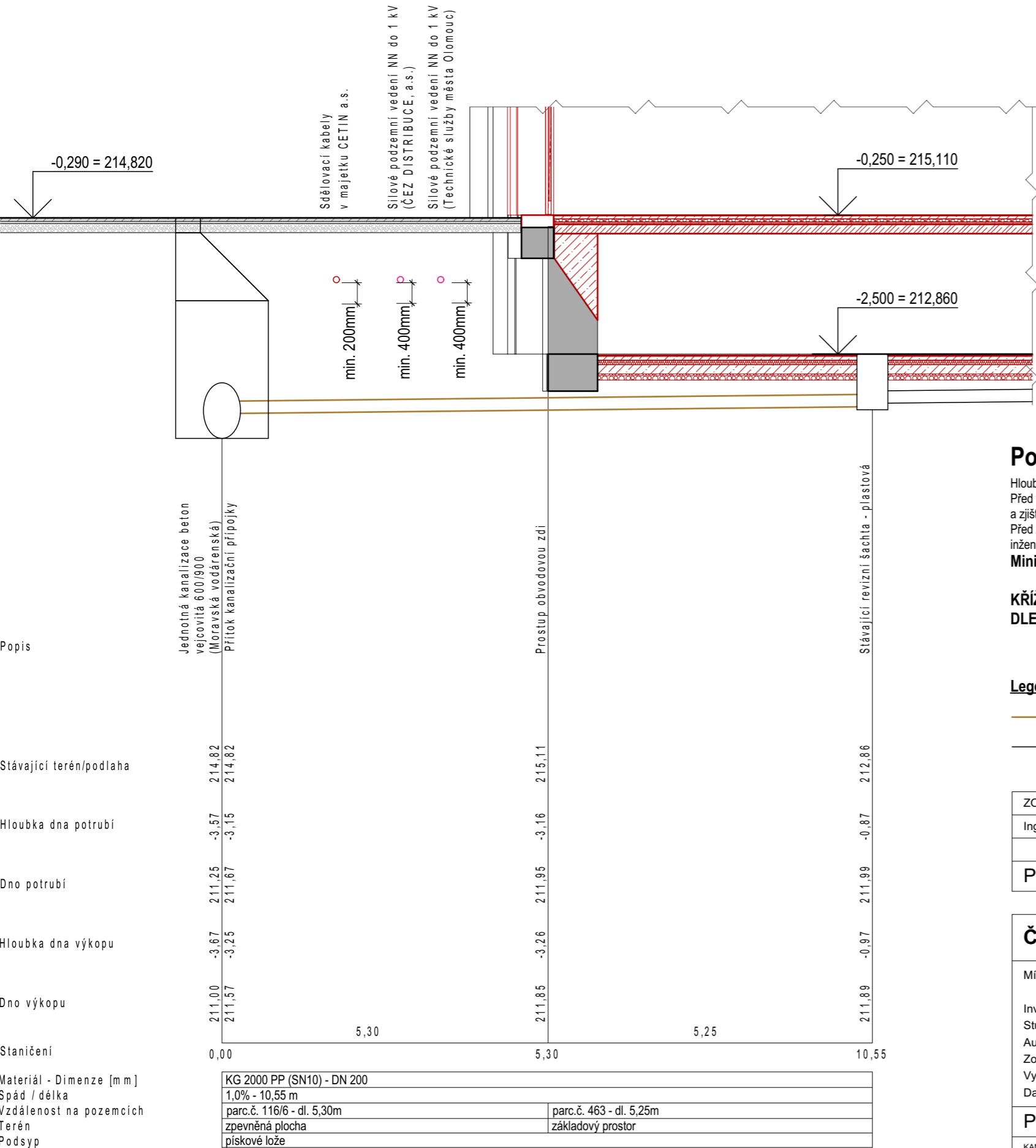


Přípojka jednotné kanalizace KG 2000 PP (SN10) - DN 200



Poznámka:

Hloubka dna toku je zakreslena pouze orientačně.
Před vlastní realizací doporučuji provést kopanou sondu v místě napojení
a zjištěné hodnoty porovnat s PD, případné odchylky nutno konzultovat s projektantem.
Před zahájením výkopových prací investor nechá vytýčit všechny
inženýrské sítě a kabely. Při realizaci bude dodržena ČSN 73 6005.
Minimální krytí potrubí 1000mm od hrany upraveného terénu.

KŘÍŽENÍ INŽENÝRSKÝCH SÍTÍ BUDE PROVEDENO
DLE NORMY ČSN 73 60 05

Legenda značení potrubí:

- Přípojka splaškové kanalizace - KG 2000 PP (SN10) - DN 200
- Vnitřní svodné potrubí splaškové kanalizace - PVC KG SN10 - DN200

ZODPOVĚDNÝ PROJEKTANT	KONTROLOVAL	VYPRACOVAL	SOUŘADNÝ SYSTÉM - JTSK VÝŠKOVÝ SYSTÉM - Bpv <div>±0,000 = 215,36</div>
Ing. LUDĚK VALÍK	Ing. arch. MARTIN STRUHALA	Ing. LUKÁŠ ONDERKA	
Přípojka jednotné kanalizace			

ČRo Olomouc - rekonstrukce objektu Pavelčákova 2/19		
Místo :	Pavelčákova 2/19, Olomouc - město, 779 00, parc. č. 463, 460, 462/2	<div>atelier38</div> <div>ARCHITEKTURA · URBANISMUS</div> <div>zak. č.: A3819002</div> <div>č.v.: 03</div>
Investor:	Český rozhlas, Vinohradská 12, Praha 2, 120 99	
Stupeň :	Dokumentace pro provádění stavby	
Autoři :	Ing. arch. Tomáš Bindr, Ing. arch. Pavel Malčec, Ing. arch. Martin Struhala, Ing. arch. Hana Staňková	
Zodp. projektant:	Ing. Luděk Valík - autorizovaný inženýr v oboru pozemní stavby, č. autorizace 1102452	
Vypracoval:	Ing. arch. Martin Struhala, Ing. Jan Balcar, Bc. Sandra Kóšová	
Datum :	02 / 2020	
Podélný profil		
KANCELÁŘ: PORÁŽKOVÁ 1424/20, 702 00 OSTRAVA 1, TEL: 608 814 526, E-MAIL: ATELIER38@ATELIER38.CZ; ATELIER: SOLNÁ 35/13, 746 01 OPAVA, TEL: 774 383 383, E-MAIL: ATELIER38@ATELIER38.CZ		